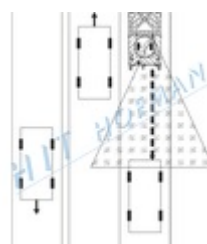


Funkwarnsender VRV-CB-04_00

Fahrbare Absperrtafeln, Instandhaltungsfahrzeuge (z.B. Kehr-, Streu- oder Mähmaschinen), Verkehrsleitkegel usw. können mit einem Funkwarnsender ausgestattet werden. Dieser sendet **Warnmeldungen** in Richtung ankommender Fahrzeuge bis ca. 500 Meter Entfernung. Bei einer LKW-Geschwindigkeit von 80km/h bleibt den Fahrern noch genügend Reaktionszeit, um einem möglichen Unfall vorzubeugen. Die Warnmeldung sind auf den **Kanälen von CB-Funkgeräten (Citizen Band)** zu hören, die von LKW- und Lasterfahrern verwendet werden.

- > der Funkwarnsender VRV-CB-04 sendet Meldungen in verschiedenen Sprachen auf **vier CB-Kanälen gleichzeitig**
- > die Warnmeldung besteht aus einem akustischen Signal und der Sprachmeldung „Achtung! Gefahrenstelle!“, die regelmäßig wiederholt wird
- > bei fahrbaren Absperrtafeln/Vorwarntafeln wird mit dem Aufklappen der Tafel der Funksender automatisch eingeschaltet und mit deren Absenken ausgeschaltet
- > wenn der Funksender an einem Instandhaltungsfahrzeug angebracht ist, wird er mittels eines Schalters mit einer Kontrollleuchte in der Fahrerkabine ein- und ausgeschaltet
- > die **Kontrollleuchten am Sendergehäuse** dienen zur optischen Kontrolle der Funktion
- > mit der Taste „TEST“ an der Unterseite des Gehäuses kann der Funksender für 3 Minuten eingeschaltet werden
- > außerdem verfügt die Elektronik über Umpolungsschutz sowie Schutz des Akkus vor Tiefentladung
- > die Funkmeldungen können von **40 CB-Kanälen mit FM- oder AM-Modulation** gesendet werden
- > für mehr Sicherheit können mehrere Fahrer gleichzeitig die Meldungen empfangen, indem zwei Funksender verbunden und somit Meldungen auf **acht Kanälen in bis zu acht Sprachen** übertragen werden
- > um unnötige Belästigung von Fahrern in langen Staus zu verhindern, kann dem Funkwarnsender ein Radar hinzugefügt werden, welches bei Geschwindigkeiten von ankommenden Fahrzeugen unter 30km/h die Meldungen abschaltet



MODERNES ZERTIFIZIERTES GERÄT
FÜR MEHR SICHERHEIT IM
STRASSENVERKEHR

TECHNISCHE DATEN

Betriebsspannung	12/24V=
Mittlere Stromaufnahme 12V=	0,6A
Schutzart	IP55
Gewicht	4kg

PRODUKTE

Artikel Nr.	Produktbezeichnung	Anzahl
1-040-900020	Funkwarnsender VRV-CB-04_00	1 St.
1-040-901010	VRV-CB-04_00 Radardetektor RA-001	1 St.